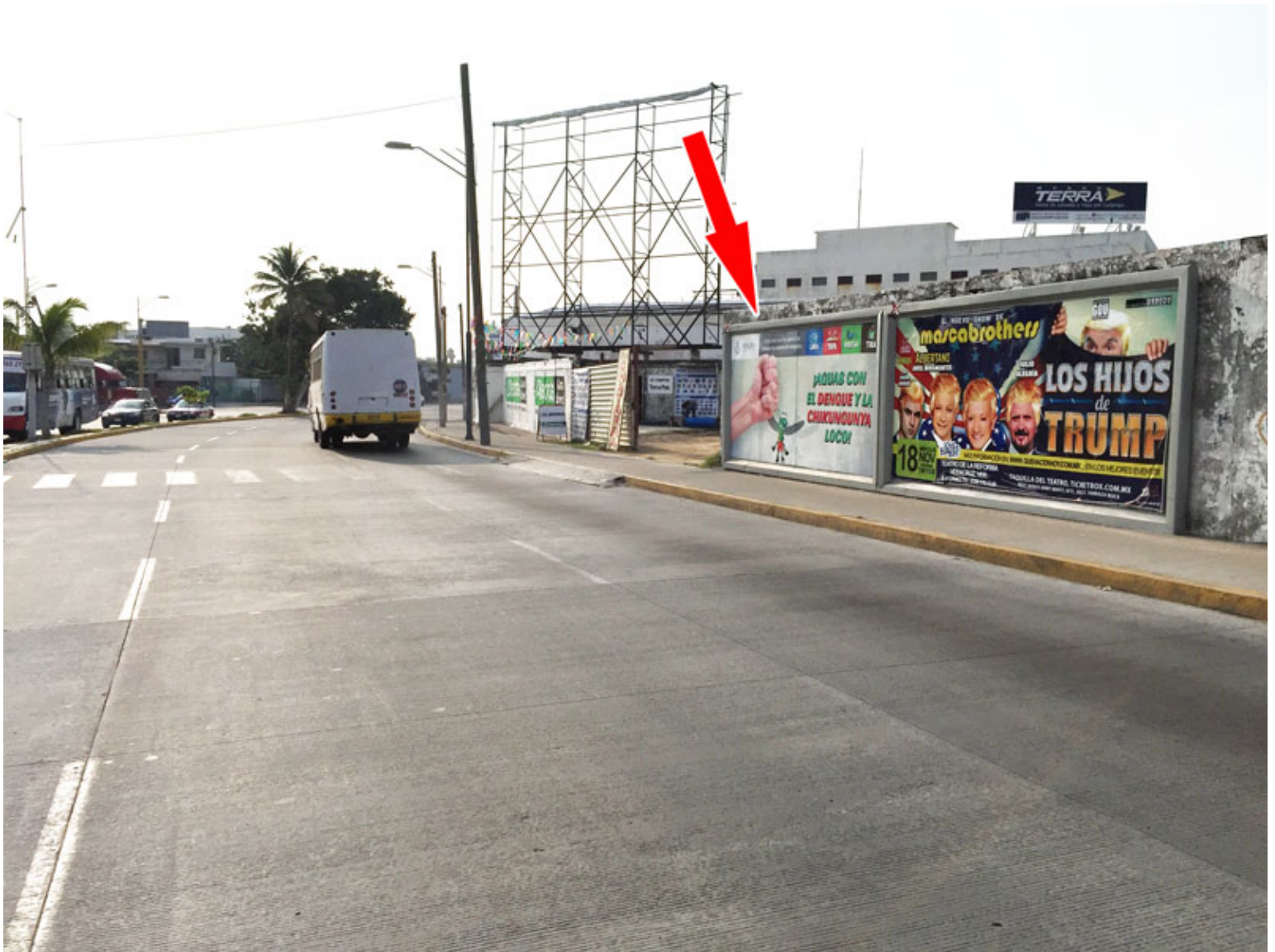


Clave: EV-VER-1040-1 (Valla Fija)

Veracruz - Sur - VERACRUZ



Detalles



- **Dirección:**
Av. Díaz Mirón esq. Paseo Armada,
Veracruz - Sur
- **Referencia:** Frente al parque Reino Mágico
- **Medidas:** 4.50 x 2.10 mts
- **Vistas disponibles:** Posc. 1
- **Coordenadas:**
19.163677022504896,-96.1325087335907